



# M O N I T O R

## UNIwersYTETU WARSZAWSKIEGO

Warszawa, 21 lutego 2011 r.

Nr 2A

Poz. 27

### ZARZĄDZENIE NR 6 REKTORA UNIwersYTETU WARSZAWSKIEGO

z dnia 21 lutego 2011 r.

#### **w sprawie określenia schematu struktury organizacyjnej administracji centralnej Uniwersytetu Warszawskiego**

Na podstawie § 35 Statutu Uniwersytetu Warszawskiego (Monitor UW z 2006 r. Nr 7A, poz. 94 z późn. zm.) zarządza się, co następuje:

#### § 1

Określa się schemat struktury organizacyjnej administracji centralnej Uniwersytetu Warszawskiego stanowiący załącznik do zarządzenia.

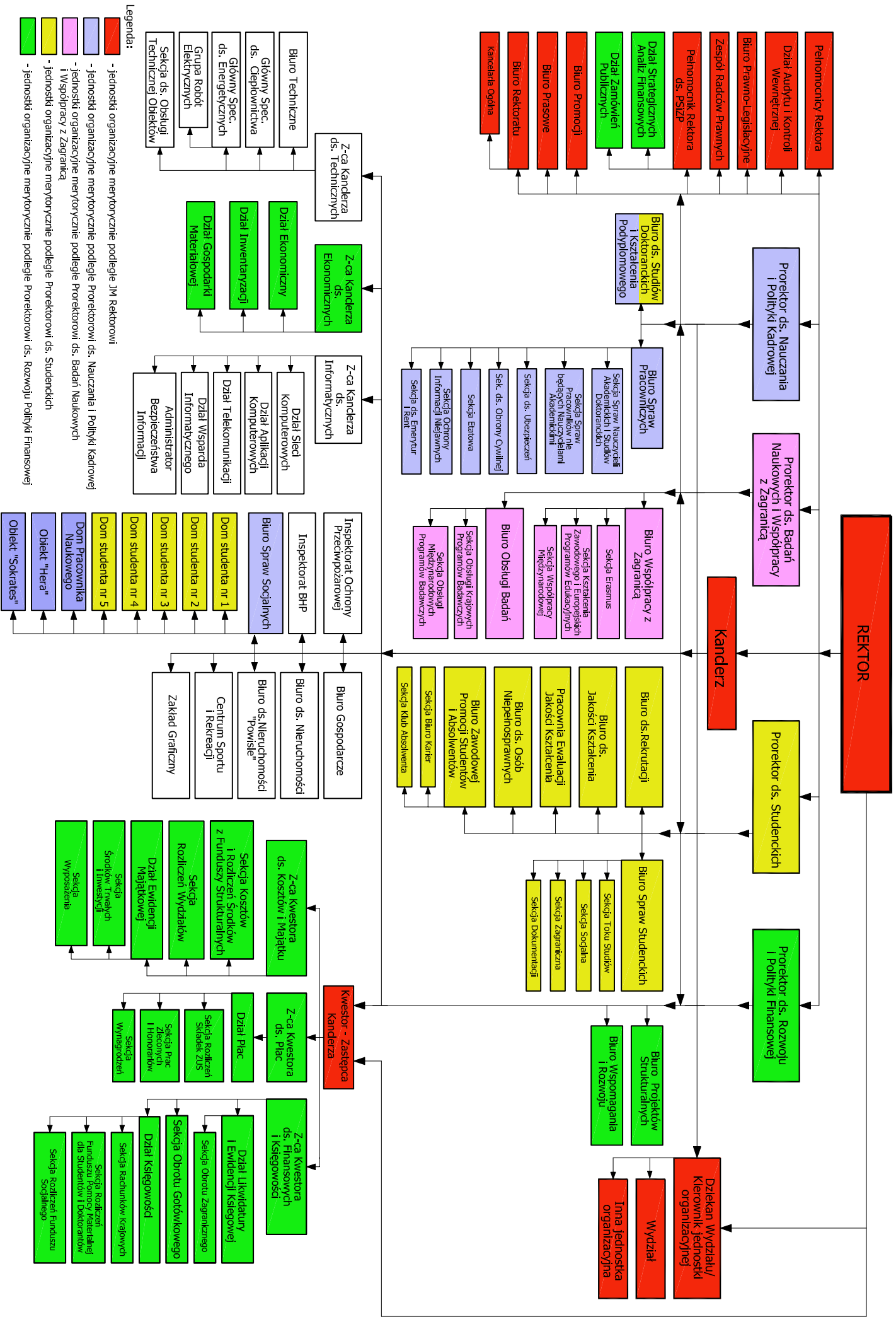
#### § 2

Zarządzenie wchodzi w życie z dniem podpisania.

Rektor UW: *K. Chałasińska-Macukow*

# Schemat struktury organizacyjnej administracji centralnej Uniwersytetu Warszawskiego

Załącznik do zarządzenia nr 6 Rektora UW z dnia 21 lutego 2011 r. w sprawie określenia schematu struktury organizacyjnej administracji centralnej Uniwersytetu Warszawskiego



Legenda:

- jednostki organizacyjne merytorycznie podległe JM Rektorowi
- jednostki organizacyjne merytorycznie podległe Prorektorowi ds. Nauczania i Polityki Kadrowej
- jednostki organizacyjne merytorycznie podległe Prorektorowi ds. Badań Naukowych i Współpracy z Zagranicą
- jednostki organizacyjne merytorycznie podległe Prorektorowi ds. Studenckich
- jednostki organizacyjne merytorycznie podległe Prorektorowi ds. Rozwoju i Polityki Finansowej